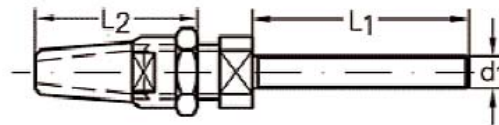




Edelstahlzubehör Gewindeverschraubungen

ASS Gewindeverschraubung - mit Außen- und Rechtsgewinde zur Selbstmontage

Artikel-Nr.	Nenngröße mm	Seil Ø mm	d1 mm	L1 mm	L2 mm
2123.3171.0003	3	3	M 6	40	29
2123.3171.0004	4	4	M 8	50	31
2123.3171.0005	5	5	M 10	66	36
2123.3171.0006	6	6	M 12	72	49



Lieferumfang / Produktbeschreibung

Montage für die Gewindeverschraubung

Zunächst Gewindeverschraubung auseinanderschrauben.

Im Inneren finden Sie zwei Keile:

Achtung → gelber Keil für Seilkonstruktionen 6x7-WSC und 6x19M-WSC / weißer Keil für Seilkonstruktionen 1x19

Das Seilende in die konische Hälfte der Verschraubung strecken, Außendrähte mit einem Gegenstand lösen, so dass ein Drahtbesen entsteht.

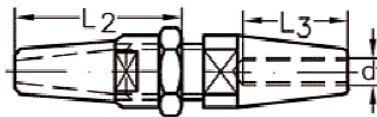
Keil so einsetzen, dass die Seele (innere Litze) in der Nut liegt und ca. 1-2 mm über Oberkante Keil abschließt.

Die Außendrähte gleichmäßig um den eingesetzten Keil drehen. Die beiden Teile der Verschraubung zusammenfügen und im Schraubstock oder mit zwei Schlüsseln fest zusammenschrauben.



ASS Gewindeverschraubung - mit Innen- und Rechtsgewinde zur Selbstmontage

Artikel-Nr.	Nenngröße mm	Seil Ø mm	d1 mm	L1 mm	L2 mm
2143.3172.0003	3	3	M 5	29	15
2143.3172.0004	4	4	M 6	31	15
2143.3172.0005	5	5	M 8	36	20
2143.3172.0006	6	6	M 8	49	20



Lieferumfang / Produktbeschreibung

Montage für die Gewindeverschraubung

Zunächst Gewindeverschraubung auseinanderschrauben.

Im Inneren finden Sie zwei Keile:

Achtung → gelber Keil für Seilkonstruktionen 6x7-WSC und 6x19M-WSC / weißer Keil für Seilkonstruktionen 1x19

Das Seilende in die konische Hälfte der Verschraubung strecken, Außendrähte mit einem Gegenstand lösen, so dass ein Drahtbesen entsteht.

Keil so einsetzen, dass die Seele (innere Litze) in der Nut liegt und ca. 1-2 mm über Oberkante Keil abschließt.

Die Außendrähte gleichmäßig um den eingesetzten Keil drehen. Die beiden Teile der Verschraubung zusammenfügen und im Schraubstock oder mit zwei Schlüsseln fest zusammenschrauben.

